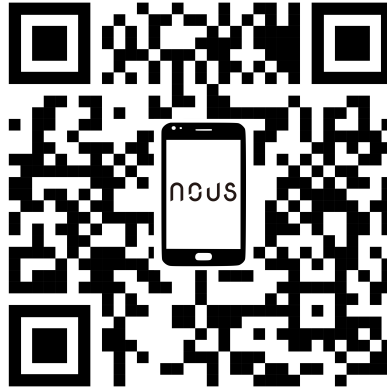


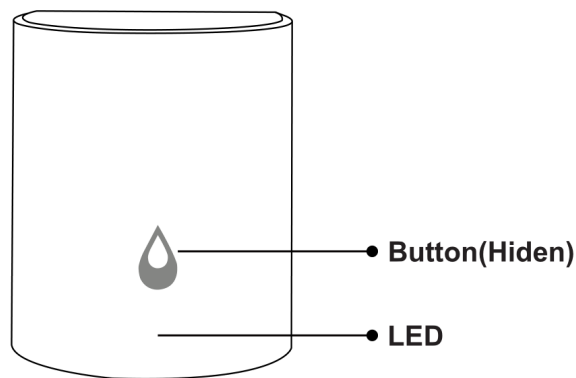
NÁVOD NA POUŽITIE

Senzor úniku vody E4

Budete potrebovať aplikáciu Nouis Smart Home. Naskenujte QR kód alebo si ho stiahnite z **priameho odkazu**



Zistite viac o senzore úniku



Tlačidlo (skryté)

Resetovanie alebo vstup do konfiguračného režimu: Stlačte a podržte tlačidlo na 5 sekúnd, kým modrá LED nezačne blikať, zariadenie prejde do konfiguračného režimu

LED

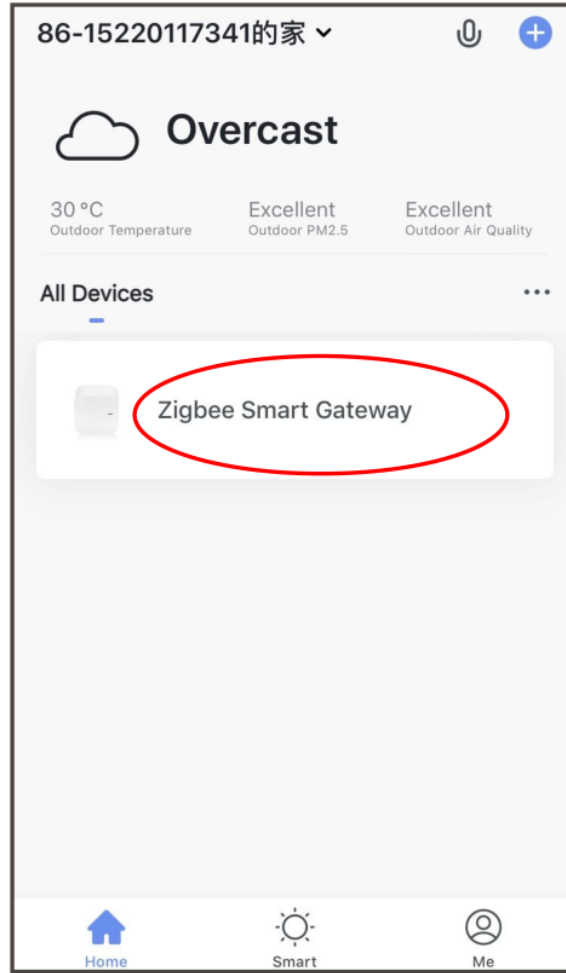
bliká: Zariadenie vstúpi do režimu konfigurácie siete Zigbee (pripravuje sa na pripojenie brány) VYP: Zariadenie je v pohotovostnom stave

Sprievodca rýchlou inštaláciou

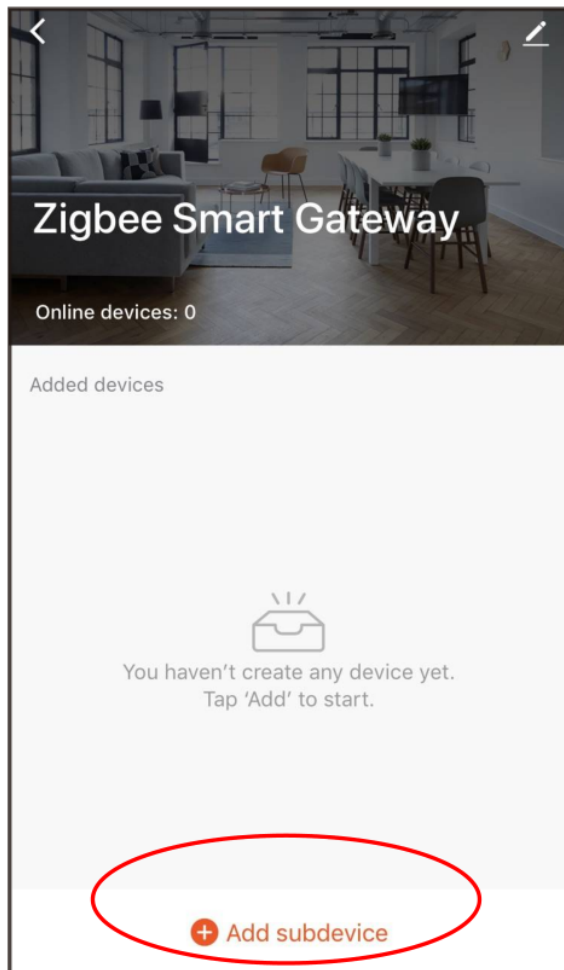
Poznámka: Pred ďalším krokom sa uistite, že je brána pridaná a online

- (Ak ste si do svojho mobilného telefónu nainštalovali NOUS Smart Home, prejdite na krok 2) Naskenujte QR kód alebo vyhľadajte NOUS Smart Home v APP Store alebo Google Play a nainštalujte si APP (nový používateľ si musí najprv zaregistrovať účet).
- Na domovskej stránke inteligentnej brány otvorte aplikáciu NOUS Smart Home a kliknite na: Zigbee Smart Gateway

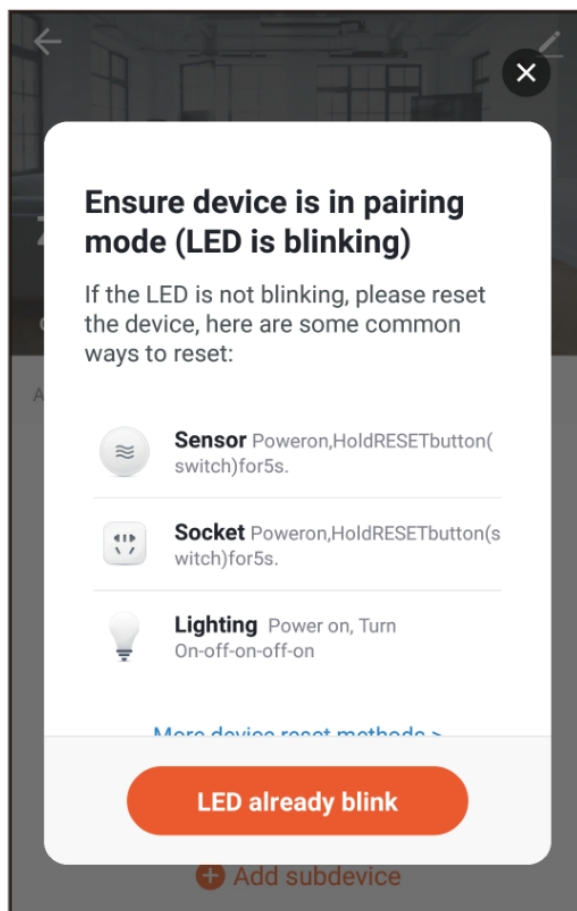
1



2 Click "+Add subdevice"

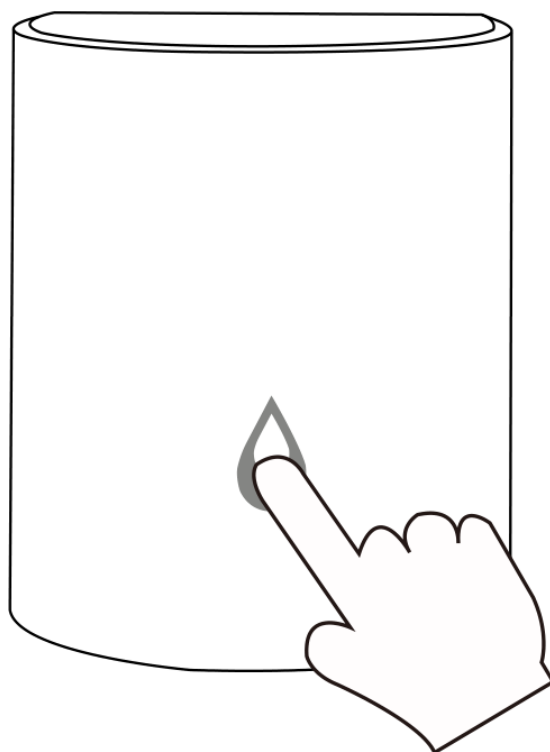


3



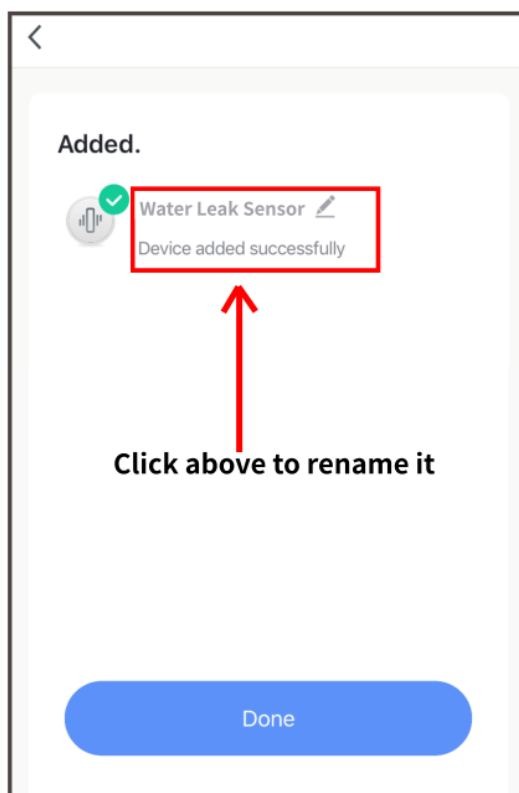
- Odstráňte izolačnú fóliu a stlačte tlačidlo reset na 5 sekúnd, kým nezačne blikať modrá LED, potom v aplikácii kliknite na „LED už bliká“.

4



- Počkajte niekoľko sekúnd a uvidíte, že sa toto zariadenie zobrazí a môžete ho premenovať.

5



- Nainštalujte senzor na miesto, ktoré potrebujete