

Návod na použitie

Inteligentná zásuvka ZigBee Nous A1Z



Budete potrebovať aplikáciu Nous Smart Home. Naskenujte QR kód alebo si ho stiahnite z [priameho odkazu](#)



a budete potrebovať Nous E1 alebo iný ZigBee Gateway/Hub kompatibilný s Tuya

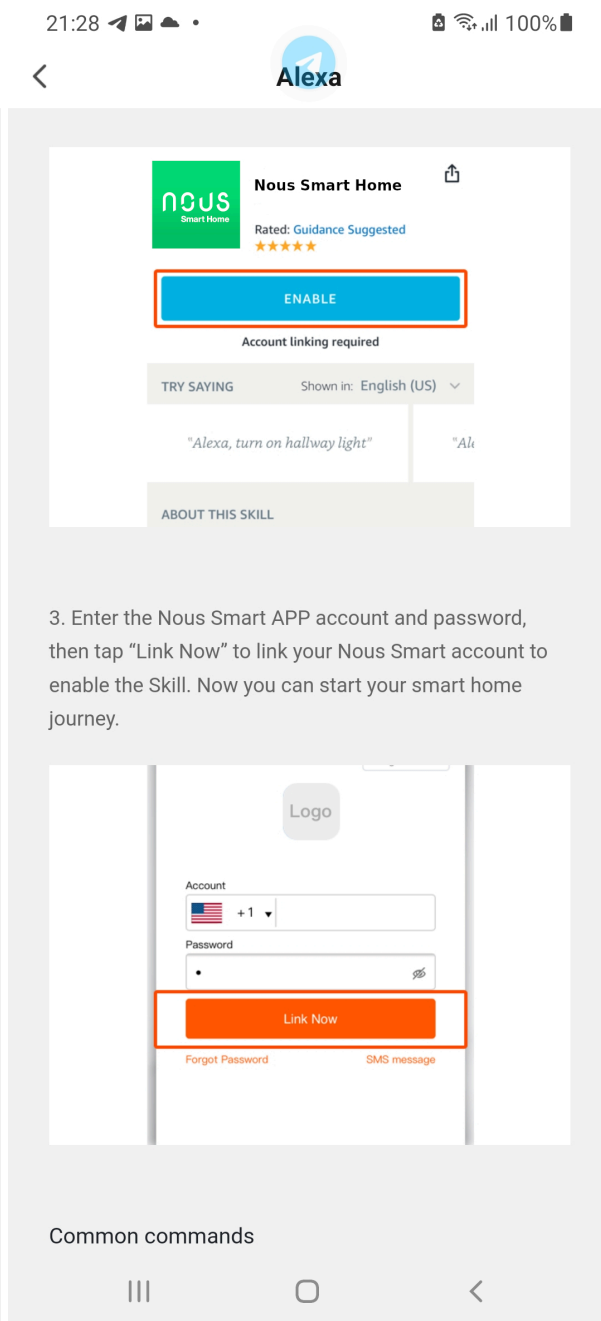
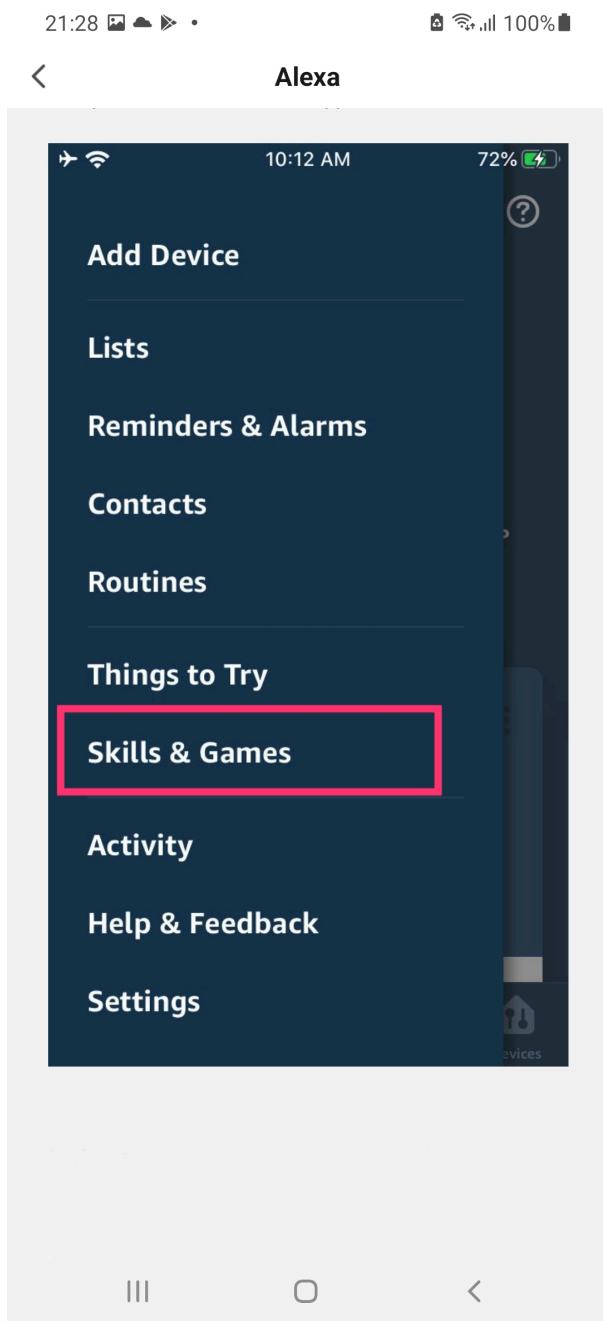
Ako pridať svoje zariadenie do aplikácie Nous Smart

1. Zapojte zariadenie (**váš ZigBee Hub už musí byť pripojený k aplikácii**)
2. Uistite sa, že indikátor rýchlo bliká (ak nie, podržte tlačidlo napájania na 5 sekúnd, kým nezačne rýchlo blikáť)
3. Zapnite Bluetooth a určovanie polohy v telefóne (dočasne)
4. Otvorte aplikáciu Nous Smart
5. Stlačte + a Pridať zariadenie

6. Objaví sa Autoscan a navrhne vám pridať nové zariadenie
7. Potvrďte pripojenie a údaje siete WiFi
8. Spustite párovanie
9. Po dokončení spárovania môžete svoje zariadenie podľa potreby premenovať a je pripravené na použitie
10. Ak automatické skenovanie nevidí vaše zariadenie, môžete ho ručne vybrať zo zoznamu a prejsť na pripojenie od kroku číslo 7.

Ako pripojiť vaše zariadenie k Alexa

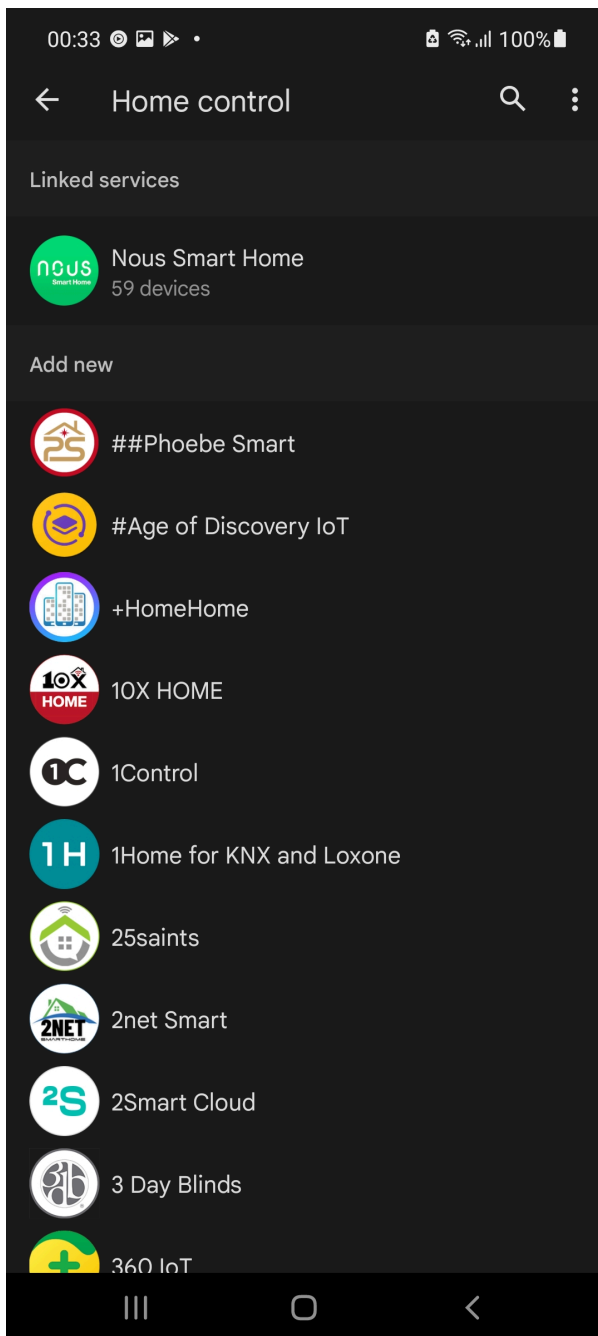
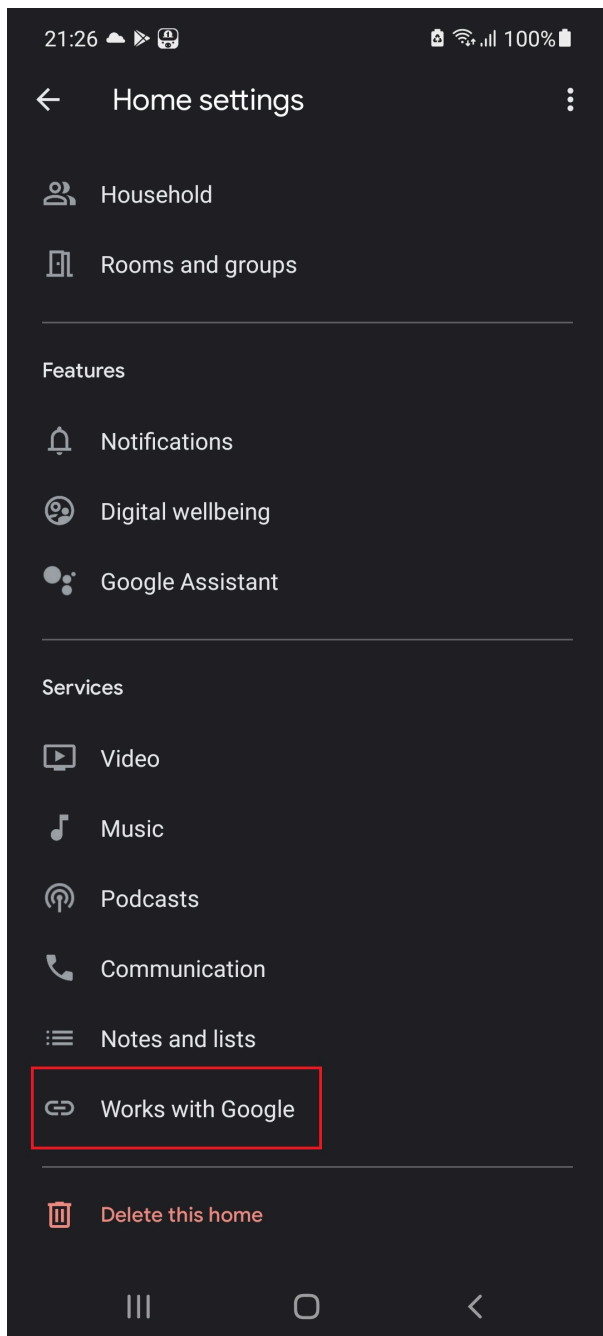
1. Na svojom smartfóne musíte mať aplikáciu Alexa
2. Prejdite do nastavení a stlačte "Skill and Games"
3. Vyhľadajte zručnosť Nous Smart Home
4. Povoľte to
5. Prepojte svoj účet Nous s Alexou
6. Požiadajte Alexu, aby objavila nové zariadenia



3. Enter the Nous Smart APP account and password, then tap "Link Now" to link your Nous Smart account to enable the Skill. Now you can start your smart home journey.

Ako pripojiť zariadenie k domovskej stránke Google

1. Vo svojom smartfóne musíte mať aplikáciu Google Home
2. Prejdite do nastavení domácnosti a stlačte „funguje s google“
3. Vyhľadajte inteligentný dom Nous
4. Prepojte účet so zariadením Google Home
5. Všetky zariadenia z aplikácie Nous Smart sa po synchronizácii zobrazia v Google Home



Ako odpojiť a vymazať všetky údaje

