

meross

User Manual

English	2
Deutsch	12
Français	22
Español	32
Lingua italiana	42

English

■ Safety Information

- Place on flat or secure surface.
- ONLY use the supplied AC power adapter.
- Don't repair or disassemble under any circumstances.
- Keep the lamp dry and clean.
- Avoid any extreme heat sources or direct sunlight.
- Don't touch electrical parts with wet hands.
- Never overload electrical circuits as it may cause electrical shock or fire.

■ Package Contents



1 x User Manual



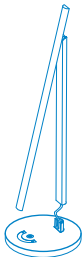
1 x Power Adapter



2 x Fastener

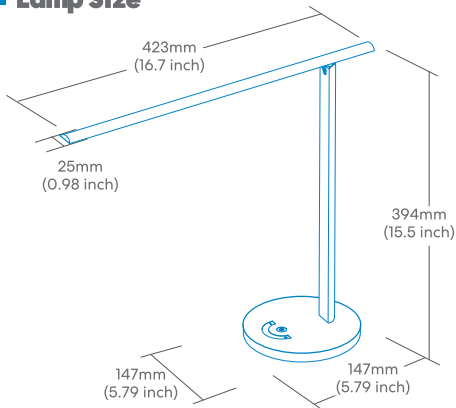


1 x Small
Hexagon Wrench



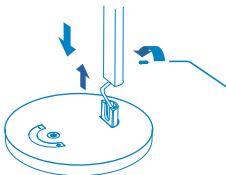
1 x Smart
Desk Lamp

■ Lamp Size



■ Installation Guide

1. Fasten the screw in the rear with the small wrench.



2. Download the Meross app.

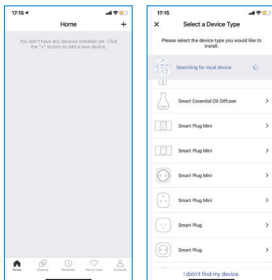


3. Connect power cable and power the device up.

4. Set up the device.

- (1) Connect your smartphone or tablet to the 2.4 GHz Wi-Fi.
- (2) The smart device supports iOS 13/ iPadOS 13 and later. In order to have better user experience, it is recommended that you upgrade your iOS or iPadOS to the latest version before pairing with the device.
- (3) Launch the Meross app, and log in to your account, or if you are a new user, tap Sign up to create a new account.
- (4) Tap the "+" icon to select the type of smart device you want to add, then you can just follow the setup wizard to finish configuration.

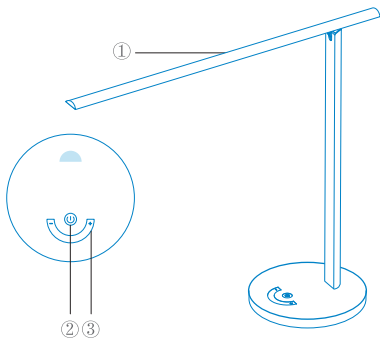
- (5) Relocation of the smart device does not require additional operations provided that it remains on the same network with strong Wi-Fi signal.



NOTE:

1. As long as you finish configuration, you'll also be able to manage the device in Apple Home app.
2. If the QR code does not work, please try to add the device in Apple Home app.
3. Find more at <https://www.meross.com/support/>.

■ LED and Button Rules



① LED

Blinking 3 times: Configuration mode.

Blinking smoothly from warm to white:

Successfully connected.

② Power Button

Short press to turn on/off the light.

Hold for 5 seconds to reset device.

③ Slide Button

Short press “ + ” to max brightness.

Short press “ - ” to minimum brightness.

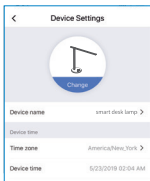
Slide Touch can change the brightness as well.

Long press “ + ” to change cooler temperature.

Long press “ - ” to change warmer temperature.

■ How to Use

1. General Settings



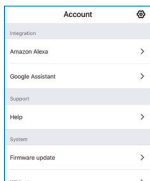
Device name:

Change device name.

User manual:

Check user manual.

2. Voice Control



Amazon Alexa & Google Assistant:

Check how to pair Amazon alexa and Google assistant on **Account->Integration**.



The example commands are as follows:

- "Alexa, set the smart desk lamp warmer."*
- "Alexa, dim smart desk lamp by 30%."*



The example commands are as follows:

- "Hey Google, brighten smart desk lamp."*
- "Hey Google, set the smart desk lamp to cool white."*



The example commands are as follows :

- "Hey Siri, brighten smart desk lamp."*
- "Hey Siri, set the smart desk lamp to cool white."*
- "Hey Siri, dim smart desk lamp by 30%."*

3. Widgets

Widgets are the quick access to your Meross devices and Scenes. To enable it, please go to **Account -> Widget** to add shortcuts first. And then follow below steps on your smartphones to activate them.



For iPhones:

1. Swipe to the right on your Home or Lock screen.
2. Scroll down to the bottom of your widget list and then tap edit.
3. Scroll down to find Meross and add it.

For Android smartphones:

1. On the home screen, tap and hold on an available space.
2. Tap Widgets, find Meross widget and then add it.

■ FAQ

At Meross, we strive to assure your satisfaction. Attached below is a non-exhaustive list of questions that users are mostly concerned about.

1. How do I reset my Meross Smart Desk Lamp?

Hold the power button for 5 seconds, it will reset and enter Wi-Fi configuration mode. Note that factory reset will erase all of your custom settings, and you'll have to set it up again.

2. What should I do when my Meross app is unable to control the added Smart Desk Lamp?

Please check the following:

- Check the main Wi-Fi internet connection.
- Make sure the main Wi-Fi password hasn't been changed.
- Hold power button for 5 seconds to reset and try to add it again.

3. How do I pair my Meross devices with Amazon Alexa or Google Assistant?

Visit Account->Amazon Alexa or Google Assistant page within Meross app for pairing instructions.

4. My Home app can't add the device by scanning the QR code.

You can tap "Don't Have a Code or Can't Scan" and input the code manually.

5. I can't pair my device with HomeKit anyhow.

Please make sure your iOS is connecting to the 2.4GHz of your home Wi-Fi and you are having iOS 13 or later. Restart your iOS will help due to some system cache issue.

■ **Warranty**

Meross products are covered by a 24-month limited warranty from the date of purchase. Please visit <https://www.meross.com/support/warranty> for detailed warranty policy and product registration.

■ **Disclaimer**

1. The function of this smart device is tested under a typical circumstance described in our specification. Meross does NOT guarantee that under all circumstances will the smart device perform the same way as described.
2. By using any third-party services such as Amazon Alexa, Google Assistant, Apple HomeKit. Consumer acknowledge that all data and privacy collected by such third parties are not covered by Meross, nor Meross would take any legal responsibility. Meross only take responsibility for what's covered by Meross Privacy Policy. Consumer acknowledge understanding this clearly by reading this document.
3. Any damage caused by ignoring WARNING is not covered by Meross aftersales and Meross will take NO legal responsibility. Consumer acknowledge understanding this clearly by reading this document.

Deutsch

■ **Informationen zur Sicherheit**

- Stellen Sie das Gerät auf eine flache oder sichere Oberfläche.
- Verwenden Sie NUR den mitgelieferten Netzadapter(AC).
- Halten Sie die Lampe trocken und sauber.
- Versuchen Sie nicht, das Gerät zu zerlegen, zu reparieren oder zu modifizieren.
- Dieses Gerät sollte keinem direkten Sonnenlicht ausgesetzt werden.
- Berühren Sie elektrische Teile nicht mit nassen Händen.
- Überlasten Sie niemals elektrische Schaltkreise, da dies zu einem elektrischen Schlag oder Brand führen kann.

■ Packungsinhalt



1 x Bedienungsanleitung



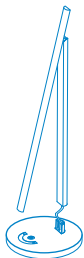
1 x Stromadapter



2 x Verschluss

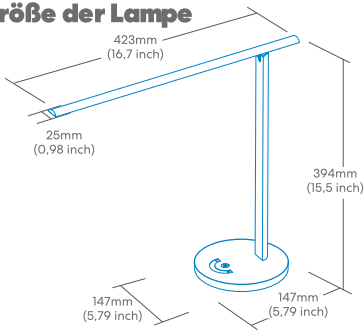


1 x Kleiner
Sechskantschlüssel



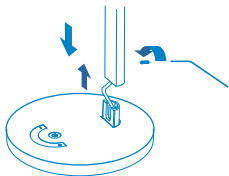
1 x Smart
Tischlampe

■ Größe der Lampe



■ Installationsanleitung

1. Befestigen Sie die Schraube auf der Rückseite mit dem kleinen Schraubenschlüssel.



2. Laden Sie die Meross App herunter.

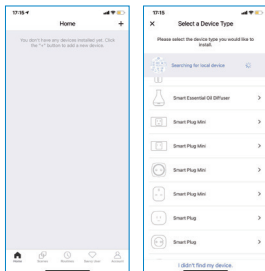


3. Schließen Sie das Netzkabel an und schalten Sie das Gerät ein.

4. Einrichtung des Geräts.

- (1) Verbinden Sie Ihr Smartphone oder Tablet mit dem 2,4 GHz WLAN Netzwerk.
- (2) Die smart Gerät unterstützt iOS 13/ iPadOS 13 und neuer. Um eine bessere Benutzererfahrung zu haben, wird empfohlen, dass Sie Ihr iOS oder iPadOS auf die neueste Version aktualisieren, bevor Sie es mit die smart Gerät koppeln.

- (3) Starten Sie die Meross App, und melden Sie sich bei Ihrem Konto an, oder wenn Sie ein neuer Benutzer sind, tippen Sie auf Anmelden, um ein neues Konto zu erstellen.
- (4) Tippen Sie auf das „+“- Symbol, um den Typ des Smart-Geräts auszuwählen, das Sie hinzufügen möchten, dann können Sie einfach dem Einrichtungsassistenten folgen, um die Konfiguration abzuschließen.
- (5) Sofern sich das smart Gerät in demselben Netzwerk mit starkem WLAN Signal befindet, braucht es beim Wechsel der Stelle keine zusätzliche Bedienungen.



Hinweise:

1. Solange Sie die Konfiguration abgeschlossen haben, können Sie das Gerät auch in der Apple Home App verwalten.

2. Wenn der QR-Code nicht funktioniert, versuchen Sie bitte, die smart Gerät in der Apple Home App hinzuzufügen.
3. Sollten Sie Fragen haben, besuchen Sie bitte <https://www.meross.com/support#/>.

■ LED- und Tastenerklärung



① Status LED

3-maliges Blinken: Konfigurationsmodus.
Die Farbtemperatur ändert sich sanft von warm nach weiß: Erfolgreich konfiguriert.

② Netztaste

Kurzes Drücken schaltet die Leuchte ein/aus.
5 Sekunden lang gedrückt halten, um das Gerät zurückzusetzen.

③ Schiebetaste

Drücken Sie kurz „+“, um die maximale Helligkeit zu erreichen.

Drücken Sie kurz „-“ auf minimale Helligkeit.

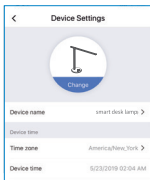
Slide Touch kann ebenfalls die Helligkeit verändern.

Drücken Sie lange auf „+“, um die kühlere Farbtemperatur zu ändern.

Drücken Sie lange auf „-“, um die wärmere Farbtemperatur zu ändern.

■ Wie benutzt man

1. Allgemeine Einstellungen



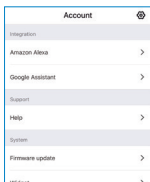
Gerätename:

Gerätename ändern.

Bedienungsanleitung:

Anleitung aufrufen.

2. Sprachsteuerung



Amazon Alexa & Google Assistant:

Überprüfen Sie, wie Amazon Alexa und Google Assistant unter **Konto -> Integration** gekoppelt werden.



Die Beispielsbefehle lauten wie folgt:

- “Alexa, set the smart desk lamp warmer.”
- “Alexa, dim smart desk lamp by 30%.”



Die Beispielsbefehle lauten wie folgt:

- “Hey Google, brighten smart desk lamp.”
- “Hey Google, set the smart desk lamp to cool white.”

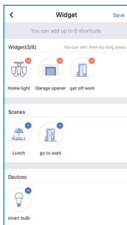


Die Beispielsbefehle lauten wie folgt:

- “Hey Siri, brighten smart desk lamp.”
- “Hey Siri, set the smart desk lamp to cool white.”
- “Hey Siri, dim smart desk lamp by 30%.”

3. Widgets

Widgets sind der schnelle Zugriff auf Ihre Meross- geräte und -szenen. Um es zu aktivieren, gehen Sie bitte zu **Konto -> Widget**, um zuerst Verknüpfungen hinzuzufügen. Befolgen Sie dann die nachstehenden Schritte auf Ihren Smartphones, um sie zu aktivieren.



Für iPhones:

1. Streichen Sie auf dem Startbildschirm oder dem Sperrbildschirm nach rechts.
2. Blättern Sie zum unteren Rand der Widget-Liste und tippen auf Bearbeiten.
3. Scrollen Sie nach unten, um Meross zu finden und hinzuzufügen.

Für Androids:

1. Tippen Sie auf dem Startbildschirm auf einen verfügbaren Platz und halten Sie ihn gedrückt.
2. Tippen Sie auf Widgets, suchen das Meross-Widget und fügen es hinzu.

■ Häufig gestellte Fragen

Bei Meross sind wir bestrebt, Ihre Zufriedenheit zu gewährleisten. Nachfolgend finden Sie eine nicht erschöpfende Liste von Fragen, die Anwender am häufigsten beschäftigen.

1. Wie setze ich meine Smart Tischlampe zurück?

Halten Sie den Modus-Taste 5 Sekunden lang gedrückt, um ihn zurückzusetzen und das WLAN Konfigurationsmodus zu aktivieren. Beachten Sie, dass beim Zurücksetzen auf die Werkseinstellungen alle Ihre benutzerdefinierten Einstellungen gelöscht werden und Sie sie erneut einrichten müssen.

2. Was soll ich tun, wenn ich mein Smart-Gerät nicht über die Meross-App steuern kann?

Sie können die folgenden Fehler beheben:

- Prüfen Sie, ob Ihr Heim-WiFi richtig funktioniert.
- Stellen Sie sicher, dass Sie die Zugriffskontrolle in Ihrem Router deaktiviert haben und dass der Smart-Gerät nicht von der Firmware des Routers blockiert wird.
- Setzen Sie Ihren Meross Smart-Gerät auf Werkseinstellungen zurück und versuchen Sie erneut, ihn hinzuzufügen.

3. Wie kann ich die Smart Glühbirne mit Amazon Alexa oder Google Assistant koppeln?

Besuchen Sie **Konto** -> **Amazon Alexa** oder **Google Assistant** in der Meross-App, um Anweisungen zum Koppeln zu erhalten.

4. Meine Home-App kann das Gerät nicht durch Scannen des QR-Codes hinzufügen.

Sie können auf „Keinen Code haben oder nicht scannen“ tippen und den Code manuell eingeben.

5. Ich kann mein Gerät nicht mit HomeKit

Bitte stellen Sie sicher, dass Ihr iOS Gerät mit einem 2,4 GHz WLAN-Netz verbunden ist und Sie iOS 13 (oder neuere Versionen) nutzen. Starten Sie Ihr iOS Gerät neu, da es Probleme mit dem Systemcache geben könnte.

■ **Garantie**

Für Meross Produkt gilt eine beschränkte Garantie von 24 Monaten ab dem Datum des ursprünglichen Kaufs. Besuchen Sie bitte <https://www.meross.com/support/warranty> für detaillierte Garantiebestimmungen und Produktregistrierung.

■ **Haftungsausschluss**

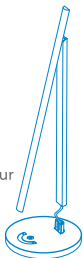
1. Die Funktion des Smart Gerät wurde unter typischen, in unseren Spezifikationen beschriebenen Umständen getestet. Meross garantiert NICHT, dass der intelligentes Gerät unter allen Umständen genau so funktioniert wie beschrieben.
2. Bei der Nutzung der Drittanbieter-Apps, einschließlich, aber nicht beschränkt auf Amazon Alexa, Google Assistant, Apple Home Kit, erkennt der Kunde an, dass Meross in keiner Weise für die von diesen Apps gesammelten Daten und privaten Informationen haftbar gemacht wird. Die Gesamthaftung von Meross ist auf das beschränkt, was ausdrücklich in den Datenschutzrichtlinien von Meross geregelt ist.
3. Schäden, die aus Unkenntnis der INFORMATIONEN ZUR SICHERHEIT entstehen, werden vom Meross-Kundendienst nicht abgedeckt. Meross übernimmt auch keine rechtliche Verantwortung daraus. Kunden können diese Artikel anhand dieses Handbuchs klar verstehen.

Français

■ Information sur la sécurité

- Placez sur une surface plane ou sécurisée.
- Utilisez UNIQUEMENT AC adaptateur d'alimentation fourni.
- Gardez la lampe sèche et propre.
- N'essayez pas de démonter, réparer ou modifier l'appareil.
- Ce produit ne doit pas être exposé à la lumière directe du soleil.
- Ne touchez pas les pièces électriques avec les mains mouillées.
- Ne surchargez jamais les circuits électriques car cela pourrait provoquer un choc électrique ou un incendie.

■ Contenu de l'emballage



1 x Manuel d'utilisation 1 x Adaptateur secteur



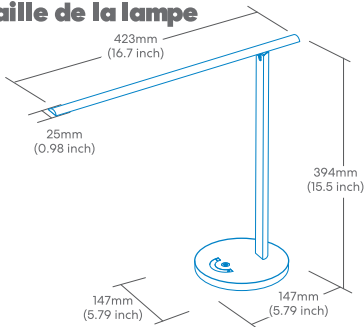
2 x Attache



1 x Petite Clé Hexagonale

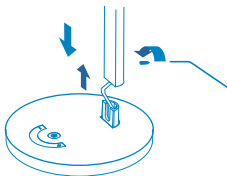
1 x Lampe de Table Intelligente

■ Taille de la lampe



■ Guide d'installation

1. Serrez la vis à l'arrière avec la petite clé.



2. Téléchargez l'application Meross.

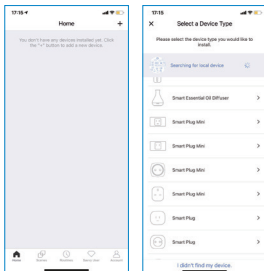


3. Connectez le câble d'alimentation et mettez l'appareil sous tension.

4. Installez l'appareil.

- (1) Connectez votre smartphone ou votre tablette au réseau Wi-Fi 2,4 GHz.
- (2) L'appareil intelligent prend en charge iOS 13/ iPadOS 13 ou supérieure. Afin d'avoir une meilleure expérience utilisateur, il est recommandé de mettre à jour votre iOS ou iPadOS à la dernière version avant de l'appairer avec l'appareil intelligent.

- (3) Lancez l'application Meross, et connectez-vous à votre compte, ou si vous êtes un nouvel utilisateur, appuyez sur S'inscrire pour créer un nouveau compte.
- (4) Appuyez sur l'icône "+" pour sélectionner le type d'appareil intelligent que vous souhaitez ajouter, puis suivez l'assistant d'installation pour terminer la configuration.
- (5) Le déplacement de l'appareil intelligent ne nécessite pas d'opérations supplémentaires à condition qu'il reste sur le même réseau avec un signal Wi-Fi puissant.

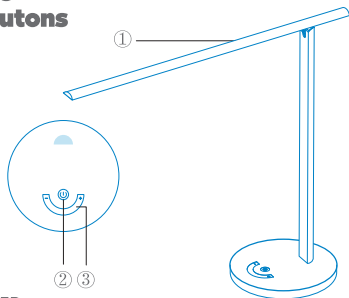


NOTE :

1. Dès que vous aurez terminé la configuration, vous pourrez également gérer l'appareil dans l'application Apple Home.

2. Si le code QR ne fonctionne pas, essayez d'ajouter l'appareil intelligent dans l'application Apple Home.
3. Si vous avez toute question, veuillez consulter le site <https://www.meross.com/support#/>.

■ Règles relatives aux LED et aux boutons



① LED

Clignotant 3 fois: Mode de configuration.
Clignotant doucement du blanc chaud au blanc froid: Configuré avec succès.

② Bouton Marche

Appuyez brièvement pour changer la température de couleur.

Maintenez enfoncé pendant 5 secondes pour réinitialiser l'appareil.

③ Bouton Slide

Appuyez brièvement sur “ + ” pour maximiser la luminosité.

Appuyez brièvement sur “ - ” pour minimiser la luminosité.

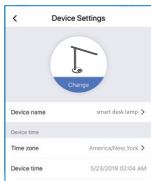
Slide Touch peut également modifier la luminosité.

Appuyez longuement sur “ + ” pour avoir une température plus froide.

Appuyez longuement sur “ - ” pour avoir une température plus chaude.

■ Comment l'utiliser

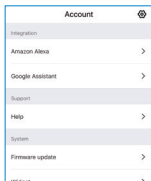
1. Paramètres généraux



Nom de l'appareil : Modifier le nom de l'appareil.

Manuel d'utilisation : Consulter le manuel d'utilisation.

2. Commande vocale



Amazon Alexa & Google Assistant:

Consultez le manuel d'utilisation d' Amazon Alexa & Google Assistant.



Les exemples de commandes sont les suivantes:

- "Alexa, set the smart desk lamp warmer."*
- "Alexa, dim smart desk lamp by 30%."*



Les exemples de commandes sont les suivantes:

- "Hey Google, brighten smart desk lamp."*
- "Hey Google, set the smart desk lamp to cool white."*

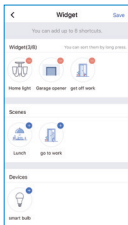


Les exemples de commandes sont les suivantes:

- "Hey Siri, brighten smart desk lamp."*
- "Hey Siri, set the smart desk lamp to cool white."*
- "Hey Siri, dim smart desk lamp by 30%."*

3. Widgets

Les widgets sont l'accès rapide à vos appareils et scènes Meross. Pour l'activer, allez dans **Compte -> Widget** pour ajouter des raccourcis. Puis suivez les étapes ci-dessous sur votre smartphone pour les activer.



Pour les iPhones:

1. Glissez votre doigt vers la droite sur votre écran d'accueil ou de verrouillage.
2. Faites défiler vers le bas jusqu'au bas de votre liste de widgets, puis appuyez sur modifier.
3. Faites défiler vers le bas pour trouver Meross et ajoutez-le.

Pour smartphones Android :

1. Sur l'écran d'accueil, appuyez sur un espace disponible et maintenez-le enfoncé.
2. Appuyez sur Widgets, trouvez le widget Meross et ajoutez-le.

■ FAQ

Chez Meross, nous nous efforçons d'assurer votre satisfaction. Vous trouverez ci-dessous une liste non exhaustive des questions qui préoccupent le plus les utilisateurs.

1. Comment puis-je réinitialiser ma Lampe de Table Intelligente?

Appuyez sur Bouton Mode et maintenez-le enfoncé pendant 5 secondes, il se réinitialisera et entrera en mode de configuration Wi-Fi. Notez que la réinitialisation d'usine effacera tous vos paramètres personnalisés, et que vous devrez le configurer à nouveau.

2. Que faire si je ne peux pas contrôler l'appareil intelligent avec l'application Meross?

Vous pouvez résoudre les problèmes suivants:

- Vérifiez si le Wi-Fi de votre domicile fonctionne correctement.
- Assurez-vous que vous avez désactivé le contrôle d'accès dans votre routeur et que la appareil intelligent n'est pas bloquée par le micrologiciel du routeur.
- Réinitialisez votre appareil intelligent Meross et essayez de l'ajouter à nouveau.

3. Comment associer mes appareils Meross à Amazon Alexa ou à Google Assistant?

Ouvrir l'application Meross -> Cliquer sur "Compte" -> Cliquer sur "Aide" -> Cliquer sur "008" ou "011" pour obtenir des instructions du jumelage.

4. Mon application Home ne peut pas ajouter l'appareil en scannant le code QR.

Vous pouvez appuyer sur " Je n'ai pas de code ou je ne peux pas le scanner " et saisir le code manuellement.

5. Je ne peux pas jumeler mon appareil avec HomeKit de toute façon.

Veillez vous assurer que votre iOS se connecte aux 2,4 GHz de votre réseau Wi-Fi domestique et que vous avez un iOS 13 ou supérieur. Redémarrer votre iOS vous aidera en cas d'un problème de cache système.

■ **Garantie**

Les produits Meross sont couverts par une garantie limitée de 24 mois à compter de la date d'achat. Veuillez consulter le site <https://www.meross.com/-support/warranty> pour connaître la politique de garantie détaillée et l'enregistrement des produits.

■ **Avis de non-responsabilité**

1. Le fonctionnement de cet appareil intelligent est testé dans des circonstances typiques décrites dans nos spécifications. Meross ne garantit PAS que l'appareil intelligent fonctionnera exactement de la même manière que celle décrite dans toutes les circonstances.
2. En utilisant des services tiers, y compris, mais sans s'y limiter, Amazon Alexa, Google Assistant, Apple HomeKit et SmartThings, les clients reconnaissent que Meross ne sera en aucun cas tenu responsable des données et des informations privées collectées par ces parties. La responsabilité totale de Meross est limitée à ce qui est expressément couvert dans sa politique de confidentialité.
3. Les dommages résultant de l'ignorance des INFORMATIONS SUR LA SÉCURITÉ ne sont pas couverts par le service après-vente de Meross, et Meross n'assume aucune responsabilité légale à cet égard. Le client reconnaît avoir bien compris ces articles en lisant ce manuel.

Español

■ Información de Seguridad

- Coloque sobre una superficie plana o segura.
- Utilice únicamente el adaptador de alimentación de CA suministrado.
- Mantenga la lámpara seca y limpia.
- No intente desmontar, reparar o modificar el dispositivo.
- Este producto no debe ser expuesto a la luz solar directa.
- No toque las partes eléctricas con las manos de la telaraña.
- Nunca sobrecargue los circuitos eléctricos, ya que puede provocar una descarga eléctrica o un incendio.

■ Contenido del Paquete



1 x Manual del Usuario



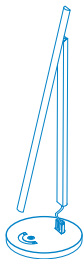
1 x Adaptador de Corriente



2 x Cierre

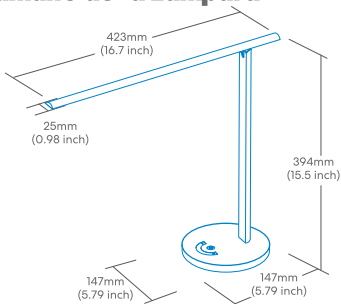


1 x Llave Hexagonal Pequeña



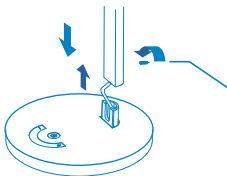
1 x Lámpara de Escritorio Inteligente

■ Tamaño de la Lámpara



■ Guía de Instalación

1. Apriete el tornillo en la parte trasera con la llave pequeña.



2. Descargue la aplicación Meross.

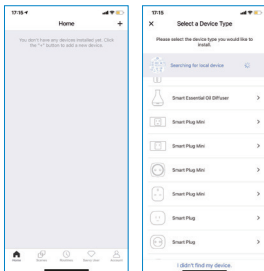


3. Conecta el cable de alimentación y enciende el dispositivo.

4. Configurar el dispositivo.

- (1) Conecta tu teléfono inteligente o tableta a la red Wi-Fi de 2,4 GHz.
- (2) El producto inteligente es compatible con iOS 13/ iPadOS 13 y versiones posteriores. Para tener una mejor experiencia de usuario, se recomienda que actualice su iOS o iPadOS a la última versión antes del producto inteligente.

- (3) Inicie la aplicación Meross e inicie sesión en su cuenta, o si es un nuevo usuario, toque Registrarse para crear una nueva cuenta.
- (4) Toque el icono "+" para seleccionar el tipo de dispositivo inteligente que desea añadir, y luego sólo tienes que seguir el asistente de configuración para finalizar la configuración.
- (5) La reubicación del dispositivo inteligente no requiere operaciones adicionales siempre que permanezca en la misma red con una señal Wi-Fi fuerte.

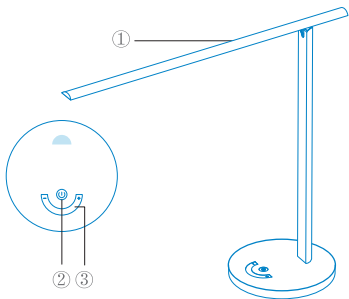


NOTAS:

1. En cuanto termines la configuración, también podrás gestionar el dispositivo en la app Apple Home.
2. Si el código QR no funciona, por favor, intente añadir el producto inteligente en la app Apple Home.

3. Si tiene alguna pregunta, visite [https://www.meross.com/support#/.](https://www.meross.com/support#/)

■ Reglas de LED y Botones



① LED de Estado

Parpadeo 3 veces: modo de configuración.

Parpadeo suave de cálido a blanco: Configurado con éxito.

② Botón de Encendido

Presione brevemente para encender / apagar la luz.
Mantén pulsado durante 5 segundos para reiniciar el dispositivo.

③ Botón Deslizante

Presione brevemente “ + ” para obtener el brillo máximo.

Presione brevemente “ - ” para obtener el brillo mínimo.

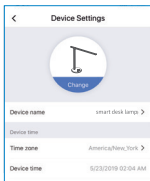
Slide Touch también puede cambiar el brillo.

Mantenga presionado “ + ” para cambiar la temperatura más fría.

Mantenga presionado “ - ” para cambiar la temperatura más cálida.

■ Forma de Uso

1. Configuración General



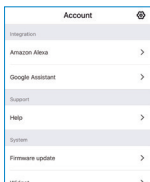
Nombre del dispositivo:

Cambie el nombre del dispositivo.

Manual del usuario:

Consulte el manual del usuario.

2. Control de Voz



Amazon Alexa & Asistente de

Google: Compruebe cómo emparejar Amazon alexa y el asistente de Google en Cuenta-Integración.



Los ejemplos de comandos son los siguientes:

- "Alexa, set the smart desk lamp warmer."*
- "Alexa, dim smart desk lamp by 30%."*



Los ejemplos de comandos son los siguientes:

- "Hey Google, brighten smart desk lamp."*
- "Hey Google, set the smart desk lamp to cool white."*

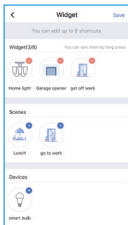


Los ejemplos de comandos son los siguientes:

- "Hey Siri, brighten smart desk lamp."*
- "Hey Siri, set the smart desk lamp to cool white."*
- "Hey Siri, dim smart desk lamp by 30%."*

3. Widgets

Los widgets son el acceso rápido a sus dispositivos y secuencias Meross. Para habilitarlo, vaya a **Cuenta -> Widget** para agregar primero los accesos directos. Y luego siga los pasos a continuación en sus teléfonos inteligentes para activarlos.



Para iPhones:

1. Deslice hacia la derecha en su pantalla de inicio o de bloqueo.
2. Desplácese hacia abajo hasta la parte inferior de su lista de widgets y luego toque en editar.
3. Desplácese hacia abajo para encontrar Meross y agregarlo.

Para Teléfonos Inteligentes Android:

1. En la pantalla de inicio, mantenga presionado un espacio disponible.
2. Toque Widgets, busque el widget Meross y luego agréguelo.

■ Preguntas más Frecuentes

En Meross, nos esforzamos por asegurar su satisfacción. A continuación se adjunta una lista no exhaustiva de las preguntas que más preocupan principalmente a los usuarios.

1. ¿Cómo reinicio mi Lámpara de Escritorio Inteligente?

Mantenga presionado el Botón de Modo durante 5 segundos, se reiniciará e ingresará al modo de configuración de Wi-Fi. Tenga en cuenta que el restablecimiento de fábrica borrará todas sus configuraciones personalizadas y tendrá que configurar nuevamente.

2. ¿Qué pasa si no puedo controlar el dispositivo inteligente con la aplicación Meross?

Puede solucionar los siguientes problemas:

- Compruebe si su Wi-Fi doméstico funciona correctamente.
- Asegúrese de que ha desactivado el control de acceso en su router y de que el dispositivo inteligente no está bloqueado por el firmware del router.
- Restablece de fábrica su dispositivo inteligente Meross e intenta añadirlo de nuevo.

3. ¿Cómo emparejo mis dispositivos Meross con Amazon Alexa o Google Assistant?

Visita Cuenta ->Amazon Alexa o Asistente de Google de la aplicación Meross para la instrucción de emparejamiento.

4. La aplicación Casa no puede agregar el dispositivo cuando escaneo el código QR.

Puede tocar en "No tengo un código o No puedo escanear" e ingresar el código manualmente.

5. No puedo sincronizar mi dispositivo con HomeKit.

Asegúrese de que su iOS se esté conectando a los 2.4GHz de la red Wi-Fi de su hogar y que tenga iOS 13 o superior. Reiniciar su iOS para evitar algún problema de caché del sistema.

■ **Servicio Posventa**

Los productos Meross están cubiertos por una garantía limitada de 24 meses a partir de la fecha de compra. Visite <https://www.meross.com/support/warranty> para conocer la política de garantía detallada y el registro del producto.

■ **Descargo de Responsabilidad**

1. El funcionamiento de este dispositivo inteligente se ha probado en una circunstancia típica descrita en nuestras especificaciones. Meross NO garantiza que el dispositivo inteligente funcione exactamente igual que el descrito en todas las circunstancias.
2. Al utilizar servicios de terceros, incluidos, entre otros, Amazon Alexa, Google Assistant, Apple HomeKit y SmartThings, los clientes reconocen que Meross no será responsable en modo alguno de los datos e información privada recopilados por dichas partes. La responsabilidad total de Meross se limita a lo expresamente contemplado en su Política de Privacidad.
3. Los daños derivados del desconocimiento de la INFORMACIÓN DE SEGURIDAD no serán cubiertos por el servicio postventa de Meross, ni Meross asume ninguna responsabilidad legal por ello. Los clientes reconocen haber entendido claramente estos artículos al leer este manual.

Lingua italiana

■ **Informazioni sulla Sicurezza**

- Posizionare su una superficie piana o sicura.
- Utilizzare SOLO l'adattatore di alimentazione CA in dotazione.
- Tenere la lampada asciutta e pulita.
- Non tentare di smontare, riparare o modificare il dispositivo.
- Questo prodotto non deve essere esposto alla luce solare diretta.
- Non toccare le parti elettriche con le mani umide.
- Non sovraccaricare mai i circuiti elettrici poiché potrebbe causare scosse elettriche o incendi.

■ Contenuto Confezione



1 x Manuale d'uso



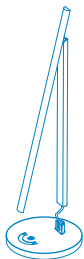
1 x Adattatore di corrente



2 x Chiusura

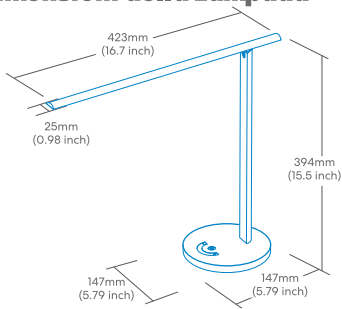


1 x Chiave esagonale piccola



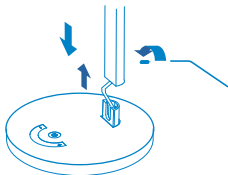
1 x Lampada da scrivania intelligente

■ Dimensioni della Lampada



■ Guida D'installazione

1. Fissare la vite nella parte posteriore con la chiave piccola.



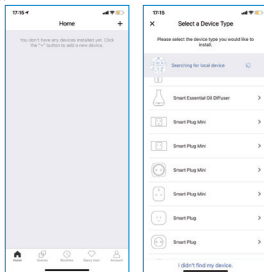
2. Scaricare l'app Meross.



3. Collegare il cavo di alimentazione e accendere il dispositivo.
4. Configurare il dispositivo.

- (1) Collegare il tuo smartphone o tablet alla rete Wi-Fi a 2,4 GHz.
- (2) Il dispositivo intelligente supporta iOS 13/ iPadOS 13 e successivi. Al fine di avere una migliore esperienza di utente, si consiglia di aggiornare il vostro iOS o iPadOS all'ultima versione prima di accoppiarlo con il dispositivo intelligente .

- (3) Aprire l'app Meross e accedere al proprio account, o se si è un nuovo utente, cliccare **Iscriviti** per creare un nuovo account.
- (4) Cliccare l'icona "+" per selezionare il tipo di dispositivo intelligente che si desidera aggiungere, poi si può semplicemente seguire la procedura guidata d'installazione per finire la configurazione.
- (5) Il trasferimento del dispositivo intelligente non richiede operazioni aggiuntive a condizione che rimanga sulla stessa rete con un forte segnale Wi-Fi.

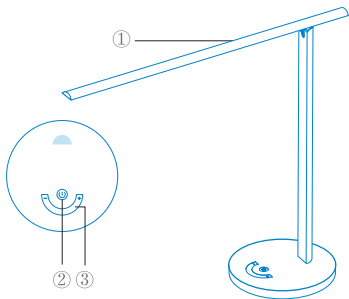


NOTA:

1. Una volta terminata la configurazione, sarai anche in grado di gestire il dispositivo nell'app Apple Home.
2. Se il codice QR non funziona, provaresti ad aggiungere il dispositivi intelligente nell'app Apple Home.

3. Se hai qualche domanda, visitaresti
[https://www.meross.com/support#/.](https://www.meross.com/support#/)

■ Regole LED e Tasti



① LED di stato

Lampeggiante 3 volte: Modalità di configurazione.
Lampeggia dolcemente da caldo a freddo:
Configurato con successo.

② Pulsante di alimentazione

Premere brevemente per accendere /spegnere la luce.

Tenere premuto per 5 secondi per ripristinare il dispositivo.

③ Pulsante Slide

Premere brevemente “ + ” per la massima luminosità.
Premere brevemente “ - ” per ridurre al minimo la luminosità.

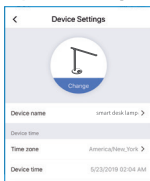
Slide Touch può anche modificare la luminosità.

Premere a lungo “ + ” per modificare la temperatura più fredda.

Premere a lungo “ - ” per modificare la temperatura più calda.

■ Come Usare

1. Impostazioni generali



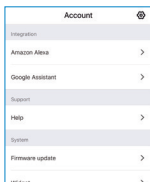
Nome dispositivo:

Cambiare il nome del dispositivo.

Manuale d'uso:

Controllare il manuale d'uso.

2. Controllo vocale



Amazon Alexa & Google Assistant:

Consultare il manuale d'uso di Amazon Alexa e Google Assistant.



I comandi di esempio sono i seguenti:

- "Alexa, set the smart desk lamp warmer."*
- "Alexa, dim smart desk lamp by 30%."*



I comandi di esempio sono i seguenti:

- "Hey Google, brighten smart desk lamp."*
- "Hey Google, set the smart desk lamp to cool white."*



I comandi di esempio sono i seguenti:

- "Hey Siri, brighten smart desk lamp."*
- "Hey Siri, set the smart desk lamp to cool white."*
- "Hey Siri, dim smart desk lamp by 30%."*

3. Widgets

Gli widget sono strumenti di accesso rapido ai dispositivi Meross e agli scenari. Per abilitarli, vai su **Account** -> **Widget** per aggiungere prima gli shortcut. E poi segui sugli smartphone i passaggi seguenti per attivarli.



Per gli iPhone:

1. Scorri verso destra sulla schermata Home o di Blocco.
2. Scorri verso il basso fino alla fine dell'elenco degli widget, quindi tocca Modifica.
3. Scorri verso il basso per trovare Meross e aggiungerlo.

Per Gli Smartphone Android:

1. Nella schermata Home, tocca e premi in uno spazio vuoto.
2. Tocca Widget, trova il widget Meross e quindi aggiungilo.

■ Domande Frequenti

In Meross, ci sforziamo di assicurare la vostra soddisfazione. Di seguito è allegata una lista non esaustiva delle domande che preoccupano maggiormente gli utenti.

1. Come si ripristina la lampada da scrivania intelligente?

Tenere premuto il Pulsante della modalità per 5 secondi, il dispositivo si ripristinerà e avvierà la modalità di configurazione Wi-Fi. Tenere presente che il ripristino delle impostazioni di fabbrica cancella tutte le impostazioni personalizzate e il dispositivo dovrà essere configurato di nuovo.

2. Cosa succede se non riesco a controllare il dispositivo intelligente con l'app Meross?

Puoi seguire questi passi per risolvere i problemi:

- Controllare che il Wi-Fi domestico funzioni correttamente.
- Assicurarsi che il controllo di accesso del router sia disattivato e che la dispositivo intelligente non sia bloccata dal firmware del router.
- Fare una ripristina delle impostazioni di fabbrica e prova ad aggiungere di nuovo la dispositivo intelligente.

3. Cosa devo fare quando l'app Meross non è in grado di controllare la lampada da scrivania intelligente?

Visita la pagina Account->Amazon Alexa o Google Assistant all'interno dell'app Meross per le istruzioni di accoppiamento.

4. L'app My Home non riesce ad aggiungere il dispositivo scansionando il codice QR.

Puoi toccare "Don't Have a Code or Can't Scan" e inserire il codice manualmente.

5. Non riesco comunque ad associare il dispositivo a HomeKit.

Assicurati che il tuo iOS si stia connettendo ai 2.4GHz del tuo Wi-Fi domestico e che tu abbia iOS 13 o successivo. Riavviare l'iOS ti aiuterà a risolvere qualche problema con la cache di sistema.

■ **Garanzia**

I prodotti di Meross sono coperti da una garanzia limitata di 24 mesi dalla data di acquisto. Visitare <https://www.meross.com/support/warranty> per la politica di garanzia dettagliata e la registrazione del prodotto.

■ **Disconoscimento**

1. La funzione di questo dispositivo intelligente viene testata in una tipica circostanza descritta nelle nostre specifiche. Meross **NON** garantisce che la dispositivo intelligente funzioni esattamente come descritto in tutte le circostanze.
 2. Utilizzando servizi di terze parti inclusi ma non limitati ad Amazon Alexa, Google Assistant, Apple HomeKit e SmartThings, i clienti riconoscono che Meross non sarà ritenuta responsabile in alcun modo per i dati e le informazioni private raccolte da tali parti. La responsabilità totale di Meross è limitata a quanto espressamente coperto dalla sua Privacy Policy.
 3. I danni derivanti dall'ignoranza delle **INFORMAZIONI SULLA SICUREZZA** non saranno coperti dal servizio post-vendita di Meross, né Meross si assume alcuna responsabilità legale in merito.
- I clienti riconoscono chiaramente la comprensione di questi articoli leggendo questo manuale.

SIMPLE DEVICE SIMPLIFY YOUR LIFE

Email: support@meross.com
Website: www.meross.com

Manufacturer: Chengdu Meross Technology Co., Ltd.
Address: No. 1312, Building E6-1, Tianfu Software Park, Chengdu, China

UK AR

CET PRODUCT SERVICE LTD. (for authorities only)
Chase Business Centre, 39-41 Chase Side London N14 5BP UK

EC

REP

Product Ident GmbH (for Prods g authorities only)
Hoferstraße 9B, 71636 Ludwigsburg, Baden-Würt
temberg, Deutschland



MADE IN CHINA
INDOOR USE ONLY